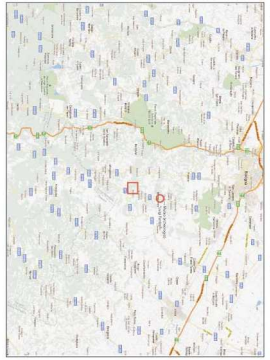


Complesso di Monte Bibele  
 Inquadramento dell'area  
 nell'infrastruttura territoriale itineraria  
 e dei servizi

Progetto: Antonio Oddierelli  
 aggiornamento definitivo novembre 2011

- Via Comunale "Santa Caterina"  
percorso storico
- Percorsi ciclabili, ipovite
- Sentieri pedonali
- Percorsi di collegamento con la  
rete viabilità ordinaria



Inquadramento negli assi stradali dell'Emilia-Romagna

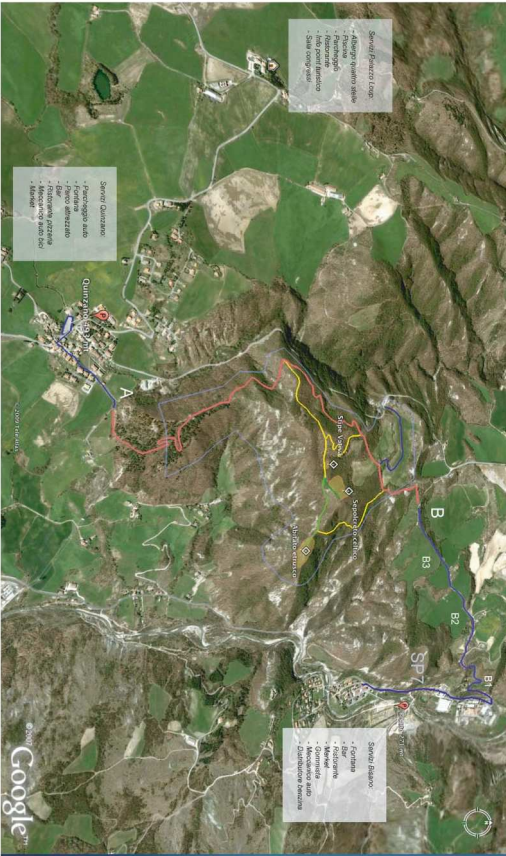


Inquadramento negli assi autostradali del servizio Toso - Emiliano

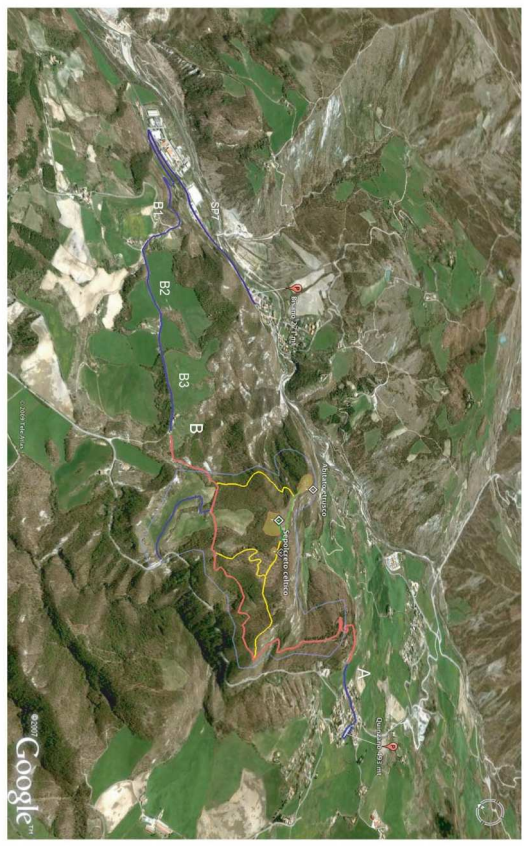
Orografia del complesso Archeologico - naturalistico di Monte Bibele - Contorni d'area e località afferenti



Quadro dei collegamenti interni al complesso archeologico - naturalistico di Monte Bibele  
 e distribuzione dei servizi presenti sul territorio presso i centri abitati afferenti



Quadro dei collegamenti interni al complesso archeologico - naturalistico di Monte Bibele  
 Vista NO - SE



Quadro dei collegamenti interni al complesso archeologico - naturalistico di Monte Bibele  
 Vista SO - NE

