

Progetto per la valorizzazione e fruizione dell'area di interesse  
 archeologico e naturalistico di Monte Biele

Tav. 05

Complesso di Monte Biele  
 Punti di stazione e ricarica per mezzi  
 elettrici a breve - medio raggio e  
 tracciati di visita all'area

Progetto: Antonio Gattaroli  
 aggiornamento definitivo novembre 2011

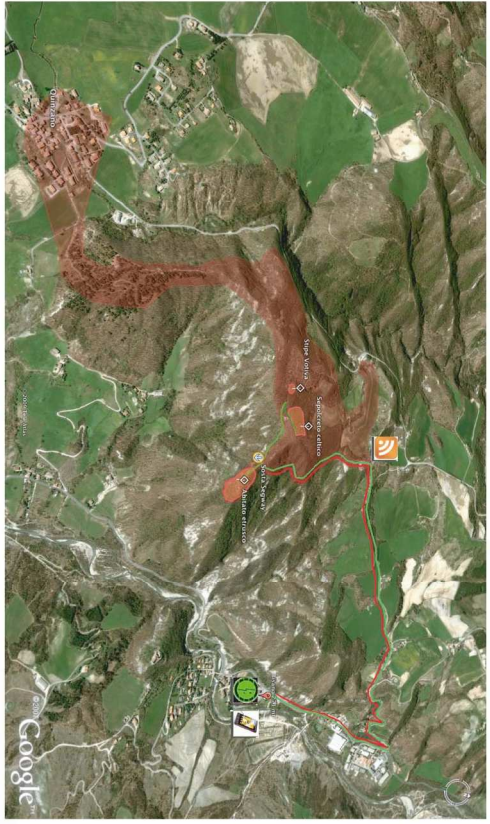
- Via Comunale "Viale Certosa"  
percorso storico
- Percorsi ciclabili, ipovine
- itinerari pedonali
- Percorsi di collegamento con la  
visibilità ordinaria

- Significativa porzione  
di copertura WiFi
- Aree di sosta nelle  
vicinanze del sito
- Aree di copertura  
WiFi LAN

- Presenza comune Maria  
della Pace - Lariano
- Aree parcheggio auto e pedonale
- Presenza parcheggio  
mezzi elettrici WiFi
- Mezzi elettrici di copertura  
WiFi Lan del Parco
- Copertura GPS  
per fruizione mobile



A) Percorso di visita base **Quinzano** con mezzi elettrici WiFi - Lunghezza 7.300 metri - durata visita guidata 90 minuti



C) Percorso di visita base **Biseno** con mezzi elettrici WiFi - Lunghezza 7.200 metri - durata visita guidata 90 minuti



B) Percorso di visita base **Palazzo Lupo** con mezzi elettrici WiFi - Lunghezza 11.300 metri - durata visita guidata 120 minuti

